



BOLETIM INFORMATIVO DO MERCADO DE TRABALHO FORMAL DE MONTES CLAROS - MG

01 de agosto de 2022

Realização: Prof. Ms. Rogério Martins Furtado de Souza
Coordenação: Prof. Dr. Roney Versiani Sindeaux

Situação em Junho de 2022

Em junho foram criados 862 novos postos de trabalho em Montes Claros, sendo o maior saldo observado para o mês de junho durante os 10 anos acompanhados pelo Observatório do Trabalho. No mês ocorreram 4.059 admissões e 3.197 desligamentos.

Em relação ao saldo obtido em maio houve uma redução em torno de 15% decorrente de uma pequena diminuição no número de contratações (-1,4%) e de um aumento de 3,3% nos desligamentos. A queda no número de contratações foi observada também nos cenários regional, estadual e nacional, porém apenas no cenário local observou-se que o número de desligamentos em junho foi maior que em maio.

Cabe observar que os volumes tanto das contratações quanto dos desligamentos estão bem acima das médias observadas nos anos anteriores. Nos últimos dez anos já tinham ocorrido momentos com um volume de desligamentos acima do ocorrido em junho, porém, nunca ocorreu um número de contratações acima dos 4.000 obtidos em maio e junho.

O percentual do crescimento do mercado de trabalho local permanece acima do observado nos cenários regional (3,24%), estadual (2,74%) e nacional (2,79%). No ano foram abertos 3.675 novos postos de trabalho, um crescimento de 3,95% em relação a 2021.

Em Montes Claros foram admitidos 2.047 trabalhadores do sexo masculino (50,4% do total) e desligados 1.842 (57,6%). Foram admitidas 2.012 trabalhadoras (49,6%) e desligadas 1.355 (42,4%). A participação feminina no saldo positivo gerado nos últimos três meses é de 63,3%, muito acima dos cerca de 45% da representatividade do sexo feminino no total de trabalhadores vinculados em Montes Claros que vinha se mantendo nos últimos dez anos, confirmando-se o fenômeno que vem sendo observado há alguns meses do aumento da preferência por profissionais do sexo feminino.

As trabalhadoras mais procuradas permanecem sendo aquelas com ensino médio completo e idade dos 18 aos 39 anos. Porém, observa-se que mesmo as faixas etárias dos 40 aos 59 anos obtiveram um saldo positivo representativo. Todas as faixas de escolaridade inferiores ao médio completo obtiveram saldo negativo, enquanto que as superiores obtiveram um bom saldo.

As trabalhadoras foram contratadas principalmente para trabalhar em grandes empresas do setor de serviços. Houve uma boa participação também nas microempresas do comércio e dos serviços. A faixa salarial para as contratadas para trabalhar no comércio ficou entre 1,01 e 1,5 salários mínimos e nos serviços ficou entre 0,51 a 1 salário mínimo. Cerca de 98% dos novos postos de trabalho criados foram para pagar salários de até 1,5 salários mínimos.



Os desligamentos de trabalhadoras ocorreram sem justa causa (46%), principalmente com salários de até 2 salários mínimos, e a pedido (39,6%), principalmente com salários de até 1,5 salários mínimos. Estando a primeira categoria mais concentrada nas faixas etárias dos 18 aos 49 anos e o segundo nas faixas etárias dos 18 aos 49 anos.

Os trabalhadores do sexo masculino mais procurados permanecem sendo aqueles com ensino médio completo e idade entre 18 e 29 anos, contratados para trabalhar em microempresas e em médias empresas do comércio, com salário entre 1,01 e 1,5 salários mínimos e em microempresas e em grandes empresas dos serviços, com salário de 0,51 a 1 salário mínimo.

Perderam postos de trabalho os trabalhadores com 30 anos ou mais, mesmo aqueles com ensino superior completo, dos setores industrial, agropecuário e da construção civil. Todas as faixas salariais acima de 1,5 salários mínimos tiveram saldo negativo.

Os desligamentos de trabalhadores ocorreram sem justa causa (57,6%), principalmente com salários de até 3 salários mínimos, e a pedido (28,7%), principalmente com salários de até 2 salários mínimos. Estando a primeira categoria mais concentrada nas faixas etárias dos 18 aos 59 anos e o segundo nas faixas etárias dos 18 aos 49 anos.

No trimestre, a faixa etária dos 18 aos 24 anos continua sendo a mais procurada, respondendo por 69,8% do saldo do mês. O saldo negativo acontece na faixa etária de até 17 anos e na superior a 59 anos. Resultado similar é obtido no quesito escolaridade, com o ensino médio completo representando 95,8% do saldo do trimestre. As escolaridades ensino superior incompleto e completo apresentam saldo positivo superior a 100 postos de trabalho enquanto que as abrangem até o ensino médio incompleto tem saldo muito baixo ou negativo.

As microempresas com até 4 trabalhadores respondem por 54,1% do saldo gerado, seguidas pelas grandes empresas que respondem por 45,1%. No caso das grandes empresas o crescimento expressivo do mês anterior para esse se deveu ao grande volume de contratações realizado no mês pelas empresas do setor de serviços. Observa-se que os diversos segmentos que abrangem as pequenas e médias empresas vem obtendo saldos baixos e/ou negativos.

Cerca de 99% dos novos postos de trabalho abertos no trimestre foram para pagar salários de até 1,5 salários mínimos, sendo que a faixa salarial de 1,01 a 1,5 salários mínimos responde por 58% destes.

72% dos novos postos de trabalho foram abertos no setor de serviços, seguido pelo comércio com 23%. o setor agropecuário vem obtendo contínuos saldos negativos, com menos 17 postos de trabalho no trimestre e menos 104 nos últimos nove meses.



Gráficos e Tabelas

Fonte: Ministério do Trabalho – Programa de Disseminação das estatísticas do Trabalho / CAGED e RAIS.

Observação: os dados referentes ao mês analisado foram obtidos em 01/08/22. Os dados dos meses anteriores foram atualizados por ajustes posteriores à sua divulgação realizados pelo Ministério do Trabalho.

Gráfico 1 - Evolução do saldo mensal do emprego formal de Montes Claros de 2014 a Jun/2022.

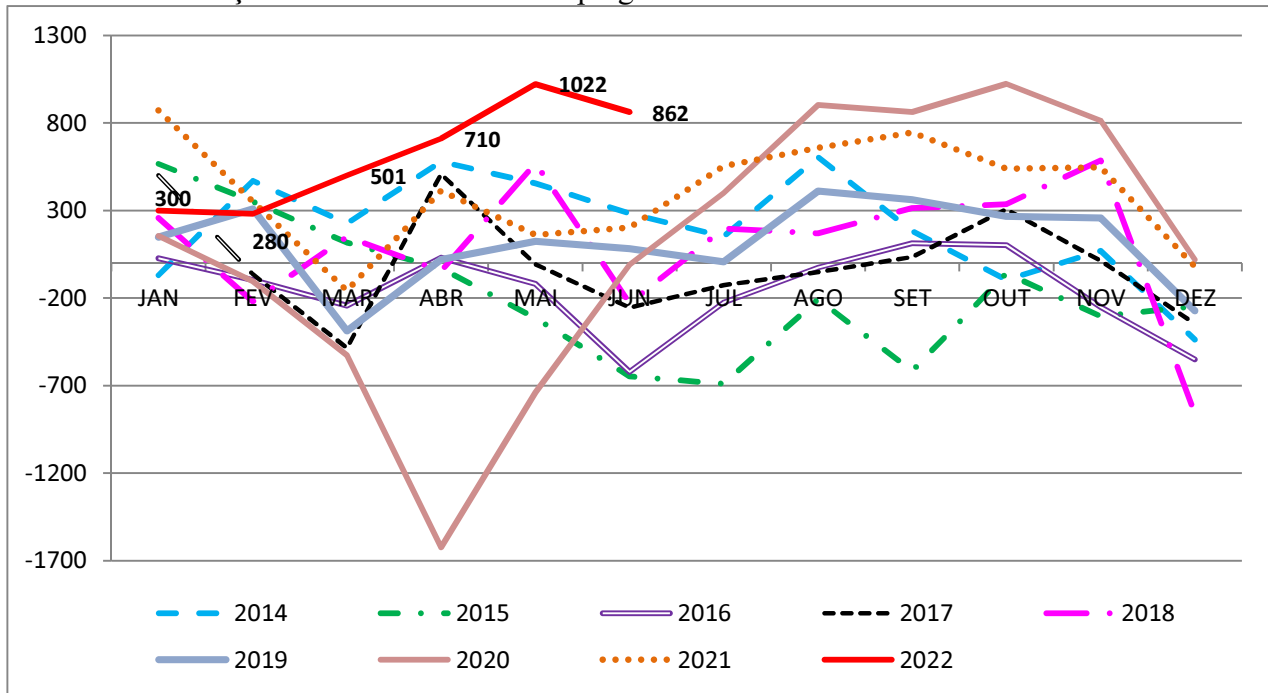


Gráfico 2 - Evolução do número de Admissões e Desligamentos nos últimos 12 meses.

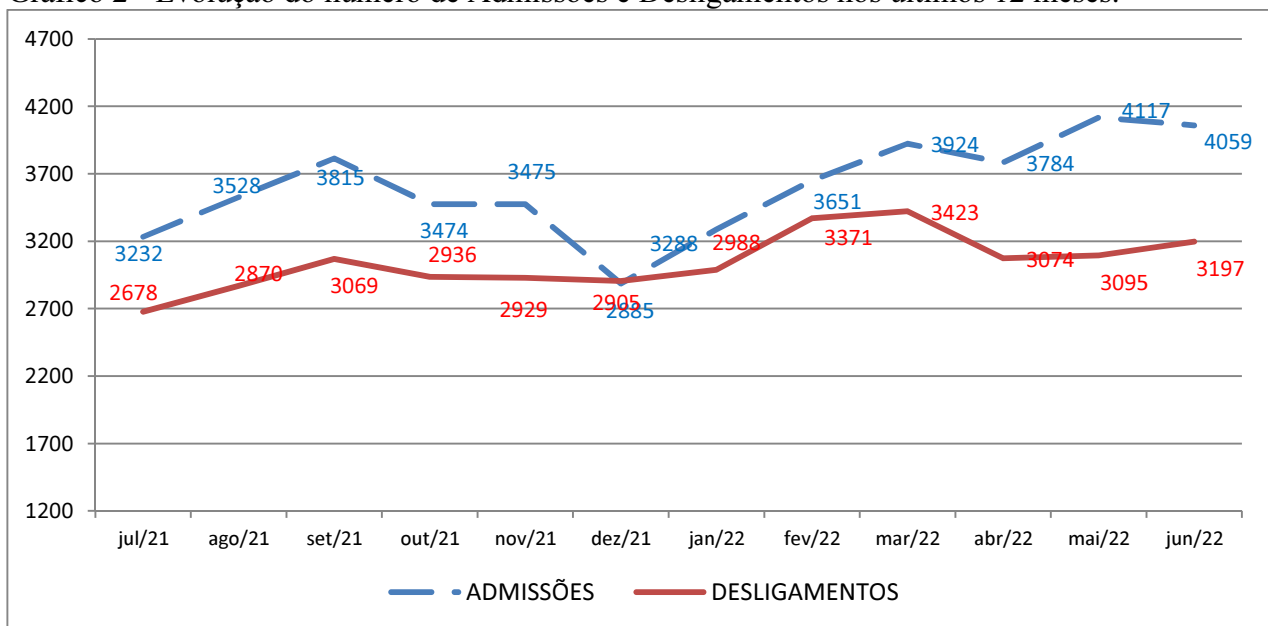




Tabela 1 – Total de trabalhadores com vínculos ativos no Brasil e em Minas Gerais e a evolução do saldo no ano do número de empregos formais.

Ano	2017	2018	2019	2020	2021	2022	Var. % base ano anter
Brasil	46.281.590	46.631.115	46.716.492	46.236.176	48.971.223	50.339.177	2,79%
Minas Gerais	4.710.919	4.760.830	4.856.025	4.814.874	5.124.498	5.264.817	2,74%
Norte Minas	216.981	219.129	222.598	219.639	236.335	243.987	3,24%
Norte Minas sem M. Claros	132.235	132.584	135.160	131.563	143.398	147.375	2,77%

Obs.: Os dados de 2017 a 2020 foram obtidos a partir da RAIS. Os demais foram obtidos através do CAGED.

Tabela 2 – Total de trabalhadores com vínculos ativos em Montes Claros e a evolução do saldo anual do número de empregos formais.

Ano	2017	2018	2019	2020	2021	2022
Nº Vínculos:	84.746	86.545	87.438	88.076	92.937	96.612
Saldo anual:	928	1.799	893	638	4.861	3.675
Var. % ano ant.	1,11%	2,12%	1,03%	0,73%	5,52%	3,95%

Obs.: Os dados de 2017 a 2020 foram obtidos a partir da RAIS. Os demais foram obtidos através do CAGED.

Tabela 3 – Saldo do emprego formal segundo o sexo do trabalhador.

IDADE	Últimos 3 meses	Mês atual
Masculino	950	205
Feminino	1641	657
Não Informado	0	0
Total =	2591	862

Tabela 4 – Saldo do emprego formal segundo o perfil de trabalhadores do sexo masculino x Idade x grau de instrução.

GRAU DE INSTRUÇÃO	Até 17	18 a 24	25 a 29	30 a 39	40 a 49	50 a 59	60 a 69	70 ou +	TOTAL
Analfabeto	0	1	0	-2	2	-2	1	-1	-1
Até 5ª Incompleto	0	0	2	-9	-4	-2	2	0	-11
5ª Completo Fund.	0	0	2	-4	-2	-1	-3	0	-8
6ª a 9ª Fundamental	0	0	1	-5	-3	2	2	0	-3
Fundamental Comp.	-1	0	7	-12	-15	-10	2	0	-29
Médio Incompleto	1	18	5	-2	-8	1	-2	0	13
Médio Completo	3	222	16	-4	4	-2	-4	0	235
Superior Incompleto	0	7	4	11	-2	1	0	0	21
Superior Completo	0	5	6	-12	-9	-2	1	0	-11
Pós Graduação	0	0	2	-3	0	0	0	0	-1
Não Informado	0	0	0	0	0	0	0	0	0
Total =	3	253	45	-42	-37	-15	-1	-1	205



Tabela 5 – Saldo do emprego formal segundo o perfil de trabalhadores do sexo feminino x Idade x grau de instrução.

GRAU DE INSTRUÇÃO	Até 17	18 a 24	25 a 29	30 a 39	40 a 49	50 a 59	60 a 69	70 ou +	TOTAL
Analfabeto	0	2	-2	-1	0	0	0	0	-1
Até 5ª Incompleto	0	0	0	-1	1	-2	0	0	-2
5ª Completo Fund.	0	0	0	-1	3	-2	-1	0	-1
6ª a 9ª Fundamental	0	0	0	-1	2	0	0	0	1
Fundamental Comp.	0	0	1	-6	0	2	0	0	-3
Médio Incompleto	-7	2	0	-3	-2	1	-3	0	-12
Médio Completo	0	323	96	117	64	20	1	0	621
Superior Incompleto	0	14	4	7	4	2	0	0	31
Superior Completo	0	8	5	-6	12	3	-1	0	21
Pós Graduação	0	0	-5	5	4	-1	-1	0	2
Não Informado	0	0	0	0	0	0	0	0	0
Total =	-7	349	99	110	88	23	-5	0	657

Tabela 6 – Saldo do emprego formal segundo o perfil de trabalhadores do sexo masculino x salário recebido x setor onde trabalha.

SALÁRIO SETOR	INDÚSTRIA	CONST.CIVIL	COMÉRCIO	SERVIÇOS	AGROPEC.	TOTAL
ate 0,5 sal.min.	-3	1	-2	7	0	3
0,51 a 1 sal.min.	-73	-11	-6	124	3	37
1,01 a 1,5 sal.min.	55	18	155	1	-14	215
1,51 a 2 sal.min.	-17	-12	13	-3	-5	-24
2,01 a 3 sal.min.	-3	-10	6	5	-2	-4
3,01 a 4 sal.min.	1	-4	-1	-1	-1	-6
4,01 a 5 sal.min.	0	0	-2	-1	0	-3
5,51 a 7 sal.min.	1	0	-1	-2	0	-2
7,01 a 10 sal.min.	-2	0	0	-1	0	-3
10,01 a 15 sal.min.	-1	0	0	0	0	-1
15,01 a 20 sal.min.	-1	0	0	0	0	-1
Mais de 20 sal.min.	0	-1	0	0	0	-1
Não Informado	-1	0	-2	-3	1	-5
Total =	-44	-19	160	126	-18	205



Tabela 7 – Saldo do emprego formal segundo o perfil de trabalhadores do sexo feminino x salário recebido x setor onde trabalha

SALÁRIO SETOR	INDÚSTRIA	CONST.CIVIL	COMÉRCIO	SERVIÇOS	AGROPEC.	TOTAL
ate 0,5 sal.min.	-2	1	2	10	0	11
0,51 a 1 sal.min.	-18	-3	8	423	2	412
1,01 a 1,5 sal.min.	51	0	162	24	0	237
1,51 a 2 sal.min.	0	-1	-6	14	-1	6
2,01 a 3 sal.min.	-2	-3	-3	2	0	-6
3,01 a 4 sal.min.	5	0	1	2	0	8
4,01 a 5 sal.min.	0	0	-1	0	0	-1
5,51 a 7 sal.min.	-2	0	0	1	0	-1
7,01 a 10 sal.min.	1	0	0	-1	0	0
10,01 a 15 sal.min.	0	0	0	-1	0	-1
15,01 a 20 sal.min.	0	0	-1	0	0	-1
Mais de 20 sal.min.	-1	0	0	0	0	-1
Não Informado	0	0	4	-10	0	-6
Total =	32	-6	166	464	1	657

Tabela 8 – Saldo do emprego formal segundo o perfil de trabalhadores do sexo masculino x porte da empresa x setor onde trabalha

Nº Trabalhadores	INDÚSTRIA	CONST.CIVIL	COMÉRCIO	SERVIÇOS	AGROPEC.	TOTAL
Nenhum	9	-8	102	74	2	179
De_1_a_4	-3	3	5	-20	0	-15
De_5_a_9	-29	-5	-9	2	-8	-49
De_10_a_19	8	6	17	2	4	37
De_20_a_49	-22	-26	-5	-38	-1	-92
De_50_a_99	-1	-4	36	-16	7	22
De_100_a_249	4	40	16	-16	-12	32
De_250_a_499	4	-20	-2	17	0	-1
De_500_a_999	0	-2	0	-14	-19	-35
1000_ou_mais	-14	0	0	136	0	122
Não Informado	0	-3	0	-1	9	5
Total =	-44	-19	160	126	-18	205



Tabela 9 – Saldo do emprego formal segundo o perfil de trabalhadores do sexo feminino x porte da empresa x setor onde trabalha

Nº Trabalhadores	INDÚSTRIA	CONST.CIVIL	COMÉRCIO	SERVIÇOS	AGROPEC.	TOTAL
Nenhum	4	-3	92	52	0	145
De_1_a_4	7	2	12	20	0	41
De_5_a_9	-3	-4	28	-21	0	0
De_10_a_19	-1	-3	13	17	-1	25
De_20_a_49	-1	1	10	-15	0	-5
De_50_a_99	-3	-1	3	-14	0	-15
De_100_a_249	11	1	13	-17	3	11
De_250_a_499	-3	1	-5	3	0	-4
De_500_a_999	0	0	0	-31	-2	-33
1000_ou_mais	21	0	0	474	0	495
Não Informado	0	0	0	-4	1	-3
Total =	32	-6	166	464	1	657

Tabela 10 – Saldo do emprego formal segundo a idade do trabalhador.

IDADE	Últimos 3 meses	Mês atual
ate 17 anos	-159	-4
18 a 24 anos	1733	602
25 a 29 anos	436	144
30 a 39 anos	368	68
40 a 49 anos	153	51
50 a 59 anos	95	8
60 a 69 anos	-42	-6
70 ou + anos	0	-1
Total =	2591	862

Tabela 11 – Saldo do emprego formal segundo o grau de instrução do trabalhador.

GRAU DE INSTRUÇÃO	Últimos 3 meses	Mês atual
Analfabeto	14	-2
Até 5ª Incompleto	-8	-13
5ª Completo Fund.	5	-9
6ª a 9ª Fundamental	11	-2
Fundamental Comp.	-1	-32
Médio Incompleto	-150	1
Médio Completo	2483	856
Superior Incompleto	101	52
Superior Completo	117	10
Pós-Graduação	19	1
Total =	2591	862



Tabela 12 – Saldo do emprego formal segundo o tamanho da empresa onde trabalha.

Nº de Trabalhadores	Últimos 3 meses	Mês atual
até 4 Trab.	1402	350
de 5 a 9 trab.	-22	-49
de 10 a 19 trab.	61	62
de 20 a 49 trab.	-57	-97
de 50 a 99 trab.	-30	7
de 100 a 249 trab.	117	43
de 250 a 499 trab.	34	-5
de 500 a 999 trab.	-95	-68
1000 ou mais trab.	1169	617
Não Identificado	12	2
Total =	2591	862

Tabela 13 – Saldo do emprego formal segundo o salário recebido pelo trabalhador.

SALÁRIO	Últimos 3 meses	Mês atual
ate 0,5 sal.min.	102	14
0,51 a 1 sal.min.	976	449
1,01 a 1,5 sal.min.	1526	452
1,51 a 2 sal.min.	20	-18
2,01 a 3 sal.min.	2	-10
3,01 a 4 sal.min.	-5	2
4,01 a 5 sal.min.	3	-4
5,51 a 7 sal.min.	-6	-3
7,01 a 10 sal.min.	-7	-3
10,01 a 15 sal.min.	-3	-2
15,01 a 20 sal.min.	-5	-2
Mais de 20 sal.min.	-5	-2
não classificados	-7	-11
Total =	2591	862

Tabela 14 – Saldo do emprego formal segundo a raça/cor do trabalhador.

Nº de Trabalhadores	Últimos 3 meses	Mês atual
Branca	184	60
Preta	222	89
Parda	1237	408
Amarela	9	4
Indígena	-8	-1
Não informada	950	303
Não Identificado	0	0
Total =	2591	862



Tabela 15 – Saldo do emprego formal segundo o setor econômico onde trabalha.

SETOR	Últimos 3 meses	Mês atual
INDÚSTRIA	14	-12
CONSTRUÇÃO CIVIL	121	-25
COMÉRCIO	603	326
SERVIÇOS	1870	590
AGROPECUÁRIA	-17	-17
Total =	2591	862

Tabela 16 – Justificativas para o desligamento dos trabalhadores do sexo masculino x idade.

Justificativa	Até 17	18 a 24	25 a 29	30 a 39	40 a 49	50 a 59	60 a 69	70 ou +	TOTAL
Sem justa causa	8	221	192	324	206	95	15	1	1062
Com justa causa	2	7	6	7	8	1	0	0	31
Culpa Reciproca.	0	0	0	0	0	0	0	0	0
A pedido	1	187	108	149	54	23	5	1	528
Termino Contrato	3	62	37	58	23	9	4	1	197
Aposentadoria.	0	0	0	0	0	0	0	0	0
Morte	0	0	0	1	1	0	1	0	3
Transferência	0	0	0	0	0	0	0	0	0
Por Acordo	0	5	3	8	4	0	0	1	21
Ignorado	0	0	0	0	0	0	0	0	0
Não Identificado									0
Total =	14	482	346	547	296	128	25	4	1842

Tabela 17 – Justificativas para o desligamento das trabalhadoras do sexo feminino x idade

Justificativa	Até 17	18 a 24	25 a 29	30 a 39	40 a 49	50 a 59	60 a 69	70 ou +	TOTAL
Sem justa causa	13	151	142	187	90	33	7	0	623
Com justa causa	0	17	2	1	1	1	0	0	22
Culpa Reciproca.	0	0	0	0	0	0	0	0	0
A pedido	7	213	126	138	42	8	2	0	536
Termino Contrato	3	71	41	26	15	2	0	0	158
Aposentadoria.	0	0	0	0	0	0	0	0	0
Morte	0	0	0	3	1	1	0	0	5
Transferência	0	0	0	0	0	0	0	0	0
Por Acordo	0	1	3	2	4	1	0	0	11
Ignorado	0	0	0	0	0	0	0	0	0
Não Identificado									0
Total =	23	453	314	357	153	46	9	0	1355



UNIVERSIDADE ESTADUAL DE MONTES CLAROS

Centro de Ciências Sociais Aplicadas - CCSA
Departamento de Ciências da Administração - DCA
Grupo de Estudos e Pesquisas em Administração - GEPAD
Observatório do Trabalho do Norte de Minas - OTNM



Tabela 18 – Justificativas para o desligamento dos trabalhadores do sexo masculino x remuneração.

Justificativa	Até 1 SM	1,01 a 1,5 SM	1,51 a 2 SM	2,01 a 3 SM	3,01 a 5 SM	5,01 a 10 SM	10,01 a 15 SM	Mais de 15 SM	TOTAL
Sem justa causa	236	601	147	45	20	5	0	0	1054
Com justa causa	13	13	3	1	0	0	0	0	30
Culpa Reciproca.	0	0	0	0	0	0	0	0	0
A pedido	223	252	33	10	3	2	0	0	523
Termino Contrato	52	117	20	2	0	0	0	1	192
Aposentadoria.	0	0	0	0	0	0	0	0	0
Morte	1	2	0	0	0	0	0	0	3
Transferência	0	0	0	0	0	0	0	0	0
Por Acordo	6	10	1	0	1	0	1	1	20
Ignorado	0	0	0	0	0	0	0	0	0
Não Identificado									20
Total =	531	995	204	58	24	7	1	2	1842

Tabela 19 – Justificativas para o desligamento das trabalhadoras do sexo feminino x remuneração.

Justificativa	Até 1 SM	1,01 a 1,5 SM	1,51 a 2 SM	2,01 a 3 SM	3,01 a 5 SM	5,01 a 10 SM	10,01 a 15 SM	Mais de 15 SM	TOTAL
Sem justa causa	231	308	35	24	7	2	1	1	609
Com justa causa	19	2	0	0	0	0	0	0	21
Culpa Reciproca.	0	0	0	0	0	0	0	0	0
A pedido	325	167	22	7	3	1	0	0	525
Termino Contrato	83	56	7	4	2	0	0	0	152
Aposentadoria.	0	0	0	0	0	0	0	0	0
Morte	2	3	0	0	0	0	0	0	5
Transferência	0	0	0	0	0	0	0	0	0
Por Acordo	2	7	1	0	0	0	0	1	11
Ignorado	0	0	0	0	0	0	0	0	0
Não Identificado									32
Total =	662	543	65	35	12	3	1	2	1355

Realização:



OTNM

Apoio:

