



## BOLETIM INFORMATIVO DO MERCADO DE TRABALHO FORMAL DE MONTES CLAROS - MG

30 de agosto de 2022

*Realização: Prof. Ms. Rogério Martins Furtado de Souza*  
*Coordenação: Prof. Dr. Roney Versiani Sindeaux*

### Situação em Julho de 2022

O saldo entre as admissões e os desligamentos em julho foi de 722 postos de trabalho, número bastante positivo visto ser o melhor saldo para o mês de julho de todo o período acompanhado pelo Observatório. Nota-se no entanto que este é menor do que o saldo obtido nos dois meses anteriores, sinalizando que o pico da abertura de novos postos de trabalho pode ter sido atingido em maio e que pode estar a iniciar-se um movimento contrário de reequilíbrio entre a oferta e a procura.

O saldo positivo foi gerado pelo movimento de contratações que permanece alto, tendo sido superior em 1% ao do mês anterior, se caracterizando como um dos maiores obtido no período. Porém os desligamentos aumentaram em 5,8%, sendo desta forma responsável pelo saldo ter sido o menor do trimestre.

No primeiro semestre de 2022 foram abertos 4402 novos postos de trabalho, crescimento de 4,74% em relação a 2021. O percentual de crescimento do mercado de trabalho formal da cidade permanece acima do observado nos cenários nacional, estadual e regional.

Em Montes Claros foram admitidos 2.264 trabalhadores do sexo masculino e desligados 1.867. Foram admitidas 1.855 trabalhadoras e desligadas 1.355. Coincidentemente respectivamente 55% e 45% do total tanto para as admissões quanto para os desligamentos. No semestre a participação do sexo feminino correspondeu a 57.3% do saldo gerado.

Os trabalhadores do sexo masculino mais procurados permanecem sendo aqueles com ensino médio completo e idade entre 18 e 29 anos. Excepcionalmente observou-se no mês um saldo positivo significativo também nas faixas etárias dos 30 aos 59 anos com ensino fundamental incompleto e completo. Estes trabalhadores foram contratados para trabalhar em microempresas e em médias empresas da construção civil, com salário entre 1,01 e 2 salários mínimos e em microempresas e grandes empresas da área de serviços, com salário entre 0,51 e 1,5 salários mínimos. Perderam postos de trabalho os trabalhadores da indústria, do comércio e da agropecuária.

As trabalhadoras mais procuradas também encontram-se na faixa etária dos 18 aos 29 anos com ensino médio completo. Observaram-se saldos positivos também nas faixas etárias dos 30 aos 59 anos. Estas trabalhadoras foram contratadas para trabalhar principalmente em microempresas e em grandes empresas do setor de serviços com salário entre 0,51 e 1,5 salários mínimos. Houve também um saldo positivo em microempresas do comércio com salário entre 0,51 e 1 salário mínimo e em grandes empresas da indústria com salário entre 3,01 e 4 salários mínimos. Porém no comércio cabe registro o saldo negativo obtido, com destaque para os desligamentos realizados pelas pequenas e médias empresas.



Cabe destacar que quanto a escolaridade ensino superior completo, 52% das contratações foram do sexo feminino, percentual que sobe para 57,4% ao computar apenas o saldo obtido. A análise dos dados obtidos ao longo dos últimos anos possibilita afirmar que o grau de escolaridade das trabalhadoras que vem sendo contratadas em Montes Claros é superior ao dos trabalhadores.

Os desligamentos de trabalhadores ocorreram sem justa causa (53,2%), principalmente com salários de até 3 salários mínimos, e a pedido (30,8%), principalmente com salários de até 2 salários mínimos. Já os desligamentos de trabalhadoras ocorreram sem justa causa (42,3%) e a pedido (41%), ambos principalmente na faixa salarial de até 1,5 salários mínimos.

No trimestre, a faixa etária dos 18 aos 24 anos continua sendo a mais procurada, respondendo por 57,9% do saldo. O saldo negativo permanece na faixa etária de até 17 anos e na de 60 a 69 anos. Na escolaridade, o ensino médio completo representa 87,4% do saldo do trimestre. 42,2% dos novos postos de trabalho abertos no trimestre foram para pagar salários entre 0,51 e 1 salário mínimo e 55,7% para pagar salários na faixa salarial de 1,01 a 1,5 salários mínimos.

As microempresas com até 4 trabalhadores respondem por 46,3% do saldo gerado, seguidas pelas grandes empresas que respondem por 53%. As microempresas com 5 a 9 trabalhadores e as pequenas e médias empresas com até 99 trabalhadores apresentam saldo negativo no trimestre, assim como as grandes empresas com até 999 trabalhadores. O setor de serviços permanece sendo o grande impulsionador do mercado de trabalho formal da cidade respondendo por 72,2% do saldo do trimestre. É seguido pelo setor do comércio com 16,4% e pela construção civil com 11,5%.



## Gráficos e Tabelas

Fonte: Ministério do Trabalho – Programa de Disseminação das estatísticas do Trabalho / CAGED e RAIS.

Observação: os dados referentes ao mês analisado foram obtidos em 29/08/22. Os dados dos meses anteriores foram atualizados por ajustes posteriores à sua divulgação realizados pelo Ministério do Trabalho.

Gráfico 1 - Evolução do saldo mensal do emprego formal de Montes Claros de 2014 a Jul/2022.

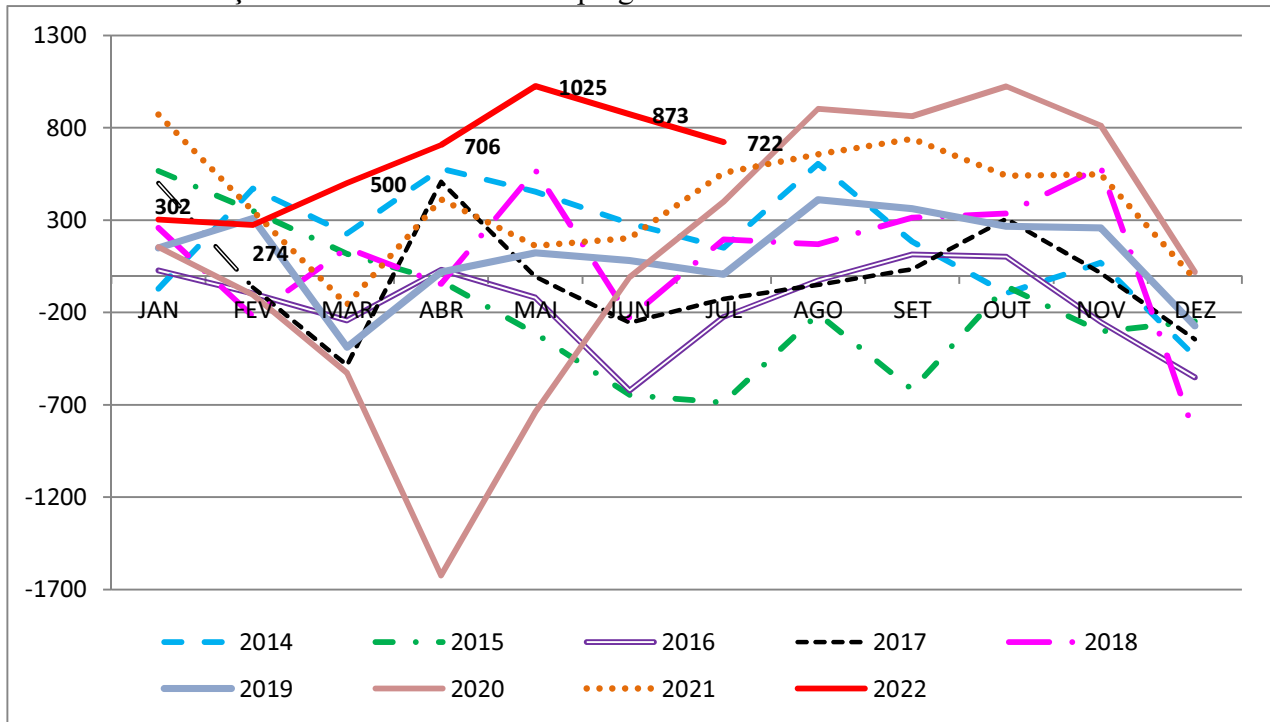


Gráfico 2 - Evolução do número de Admissões e Desligamentos nos últimos 12 meses.

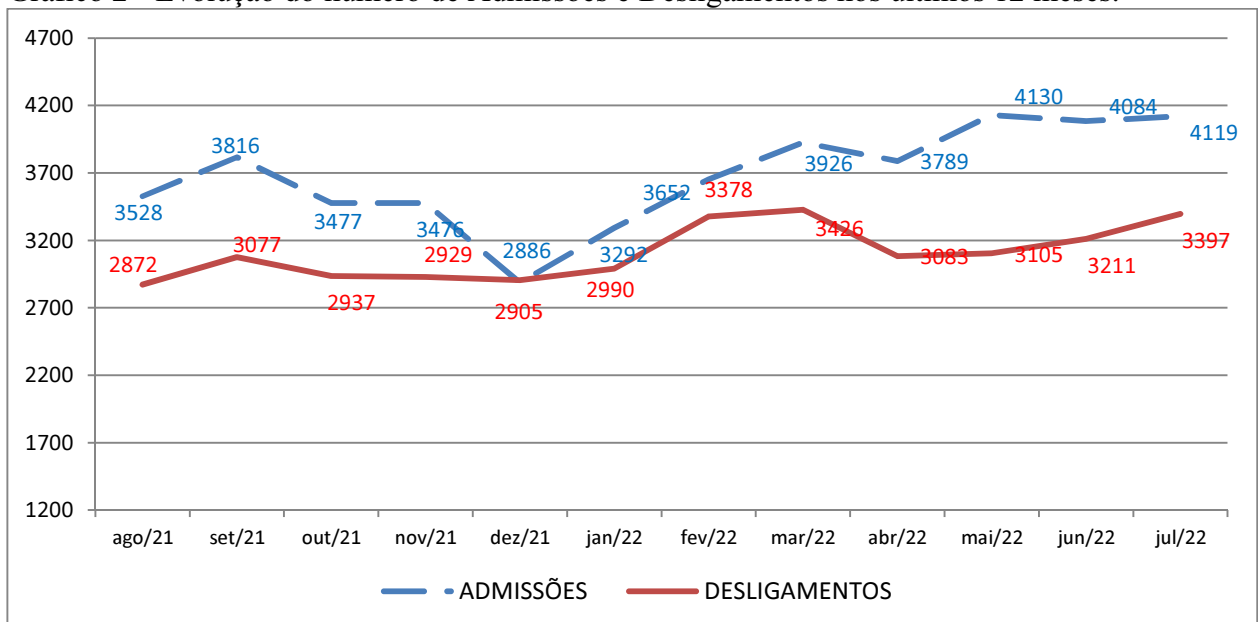




Tabela 1 – Total de trabalhadores com vínculos ativos no Brasil e em Minas Gerais e a evolução do saldo no ano do número de empregos formais.

Ano	2017	2018	2019	2020	2021	2022	Var. % base ano anter
Brasil	46.281.590	46.631.115	46.716.492	46.236.176	48.971.391	50.558.455	3,24%
Minas Gerais	4.710.919	4.760.830	4.856.025	4.814.874	5.124.666	5.284.294	3,11%
Norte Minas	216.981	219.129	222.598	219.639	236.337	245.906	4,05%
Norte Minas sem M. Claros	132.235	132.584	135.160	131.563	143.404	148.571	3,60%

Obs.: Os dados de 2017 a 2020 foram obtidos a partir da RAIS. Os demais foram obtidos através do CAGED.

Tabela 2 – Total de trabalhadores com vínculos ativos em Montes Claros e a evolução do saldo anual do número de empregos formais.

Ano	2017	2018	2019	2020	2021	2022
Nº Vínculos:	84.746	86.545	87.438	88.076	92.933	97.335
Saldo anual:	928	1.799	893	638	4.857	4.402
Var. % ano ant.	1,11%	2,12%	1,03%	0,73%	5,51%	4,74%

Obs.: Os dados de 2017 a 2020 foram obtidos a partir da RAIS. Os demais foram obtidos através do CAGED.

Tabela 3 – Saldo do emprego formal segundo o sexo do trabalhador.

IDADE	Últimos 3 meses	Mês atual
Masculino	1045	397
Feminino	1556	325
Não Informado	0	0
Total =	<b>2601</b>	<b>722</b>

Tabela 4 – Saldo do emprego formal segundo o perfil de trabalhadores do sexo masculino x Idade x grau de instrução.

GRAU DE INSTRUÇÃO	Até 17	18 a 24	25 a 29	30 a 39	40 a 49	50 a 59	60 a 69	70 ou +	TOTAL
Analfabeto	0	1	1	2	-1	1	0	0	<b>4</b>
Até 5ª Incompleto	0	3	5	6	2	6	4	0	<b>26</b>
5ª Completo Fund.	1	0	-1	-2	0	1	1	0	<b>0</b>
6ª a 9ª Fundamental	-3	6	10	18	4	2	2	0	<b>39</b>
Fundamental Comp.	-7	8	3	31	28	8	-2	0	<b>69</b>
Médio Incompleto	0	-11	5	3	-9	0	2	0	<b>-10</b>
Médio Completo	1	169	48	23	19	10	-7	0	<b>263</b>
Superior Incompleto	1	-4	-8	-1	-2	0	0	0	<b>-14</b>
Superior Completo	0	10	21	-6	1	-7	0	0	<b>19</b>
Pós Graduação	0	0	0	1	1	-1	0	0	<b>1</b>
Não Informado	0	0	0	0	0	0	0	0	<b>0</b>
Total =	<b>-7</b>	<b>182</b>	<b>84</b>	<b>75</b>	<b>43</b>	<b>20</b>	<b>0</b>	<b>0</b>	<b>397</b>



Tabela 5 – Saldo do emprego formal segundo o perfil de trabalhadores do sexo feminino x Idade x grau de instrução.

GRAU DE INSTRUÇÃO	Até 17	18 a 24	25 a 29	30 a 39	40 a 49	50 a 59	60 a 69	70 ou +	TOTAL
Analfabeto	0	0	0	1	1	0	0	0	2
Até 5ª Incompleto	0	0	0	1	-1	1	0	0	1
5ª Completo Fund.	0	0	1	-2	-2	-1	0	0	-4
6ª a 9ª Fundamental	0	-2	0	0	3	1	0	0	2
Fundamental Comp.	-5	-2	-1	3	0	0	-1	1	-5
Médio Incompleto	-1	-8	-3	-3	5	-2	0	0	-12
Médio Completo	-1	159	97	35	2	16	-2	1	307
Superior Incompleto	0	13	-1	-7	3	-1	0	0	7
Superior Completo	0	12	14	-3	-1	1	-1	0	22
Pós Graduação	0	0	6	4	-3	-2	0	0	5
Não Informado	0	0	0	0	0	0	0	0	0
Total =	-7	172	113	29	7	13	-4	2	325

Tabela 6 – Saldo do emprego formal segundo o perfil de trabalhadores do sexo masculino x salário recebido x setor onde trabalha.

SALÁRIO SETOR	INDÚSTRIA	CONST.CIVIL	COMÉRCIO	SERVIÇOS	AGROPEC.	TOTAL
ate 0,5 sal.min.	-26	-6	-3	11	0	-24
0,51 a 1 sal.min.	-92	-1	-14	125	14	32
1,01 a 1,5 sal.min.	112	107	7	88	-18	296
1,51 a 2 sal.min.	-10	106	-3	7	-1	99
2,01 a 3 sal.min.	-4	3	0	1	0	0
3,01 a 4 sal.min.	7	0	-6	-3	0	-2
4,01 a 5 sal.min.	-1	0	0	-1	0	-2
5,51 a 7 sal.min.	1	0	1	1	-1	2
7,01 a 10 sal.min.	1	-1	0	1	0	1
10,01 a 15 sal.min.	0	0	0	-1	0	-1
15,01 a 20 sal.min.	0	0	-1	0	0	-1
Mais de 20 sal.min.	0	0	0	0	0	0
Não Informado	-1	1	-4	1	0	-3
Total =	-13	209	-23	230	-6	397



Tabela 7 – Saldo do emprego formal segundo o perfil de trabalhadores do sexo feminino x salário recebido x setor onde trabalha

SALÁRIO SETOR	INDÚSTRIA	CONST.CIVIL	COMÉRCIO	SERVIÇOS	AGROPEC.	TOTAL
ate 0,5 sal.min.	-18	-10	-7	22	0	-13
0,51 a 1 sal.min.	-65	1	13	236	5	190
1,01 a 1,5 sal.min.	94	2	1	59	-2	154
1,51 a 2 sal.min.	-4	1	-6	9	0	0
2,01 a 3 sal.min.	0	-1	-1	-5	0	-7
3,01 a 4 sal.min.	11	0	-1	-1	0	9
4,01 a 5 sal.min.	-1	0	0	4	0	3
5,51 a 7 sal.min.	1	0	0	-2	0	-1
7,01 a 10 sal.min.	-1	0	0	1	0	0
10,01 a 15 sal.min.	0	0	0	0	0	0
15,01 a 20 sal.min.	0	0	0	-1	0	-1
Mais de 20 sal.min.	0	0	0	-2	0	-2
Não Informado	0	0	-1	-6	0	-7
Total =	17	-7	-2	314	3	325

Tabela 8 – Saldo do emprego formal segundo o perfil de trabalhadores do sexo masculino x porte da empresa x setor onde trabalha

Nº Trabalhadores	INDÚSTRIA	CONST.CIVIL	COMÉRCIO	SERVIÇOS	AGROPEC.	TOTAL
Nenhum	2	63	19	135	2	221
De_1_a_4	0	23	-7	12	0	28
De_5_a_9	-14	-25	-27	-2	3	-65
De_10_a_19	-9	20	0	-6	1	6
De_20_a_49	1	6	-9	47	2	47
De_50_a_99	-2	-12	3	-12	-3	-26
De_100_a_249	6	67	-4	-9	-6	54
De_250_a_499	4	40	2	-16	0	30
De_500_a_999	0	25	0	25	-7	43
1000_ou_mais	-1	0	0	59	0	58
Não Informado	0	2	0	-3	2	1
Total =	-13	209	-23	230	-6	397



Tabela 9 – Saldo do emprego formal segundo o perfil de trabalhadores do sexo feminino x porte da empresa x setor onde trabalha

Nº Trabalhadores	INDÚSTRIA	CONST.CIVIL	COMÉRCIO	SERVIÇOS	AGROPEC.	TOTAL
Nenhum	2	2	41	81	0	<b>126</b>
De_1_a_4	-5	-3	1	6	0	<b>-1</b>
De_5_a_9	-5	2	-1	-30	0	<b>-34</b>
De_10_a_19	-1	1	-36	-18	0	<b>-54</b>
De_20_a_49	-2	2	-8	29	0	<b>21</b>
De_50_a_99	-1	-2	-6	-6	0	<b>-15</b>
De_100_a_249	4	-1	3	-11	0	<b>-5</b>
De_250_a_499	-3	2	4	3	0	<b>6</b>
De_500_a_999	0	-10	0	-19	2	<b>-27</b>
1000_ou_mais	28	0	0	273	0	<b>301</b>
Não Informado	0	0	0	6	1	<b>7</b>
Total =	<b>17</b>	<b>-7</b>	<b>-2</b>	<b>314</b>	<b>3</b>	<b>325</b>

Tabela 10 – Saldo do emprego formal segundo a idade do trabalhador.

IDADE	Últimos 3 meses	Mês atual
ate 17 anos	-41	-14
18 a 24 anos	1506	354
25 a 29 anos	519	197
30 a 39 anos	351	104
40 a 49 anos	193	50
50 a 59 anos	94	33
60 a 69 anos	-23	-4
70 ou + anos	2	2
Total =	<b>2601</b>	<b>722</b>

Tabela 11 – Saldo do emprego formal segundo o grau de instrução do trabalhador.

GRAU DE INSTRUÇÃO	Últimos 3 meses	Mês atual
Analfabeto	19	6
Até 5ª Incompleto	22	27
5ª Completo Fund.	3	-4
6ª a 9ª Fundamental	60	41
Fundamental Comp.	95	64
Médio Incompleto	-51	-22
Médio Completo	2273	570
Superior Incompleto	65	-7
Superior Completo	95	41
Pós-Graduação	20	6
Total =	<b>2601</b>	<b>722</b>



Tabela 12 – Saldo do emprego formal segundo o tamanho da empresa onde trabalha.

Nº de Trabalhadores	Últimos 3 meses	Mês atual
até 4 Trab.	1203	374
de 5 a 9 trab.	-98	-99
de 10 a 19 trab.	16	-48
de 20 a 49 trab.	-23	68
de 50 a 99 trab.	-57	-41
de 100 a 249 trab.	153	49
de 250 a 499 trab.	105	36
de 500 a 999 trab.	-86	16
1000 ou mais trab.	1378	359
Não Identificado	10	8
Total =	<b>2601</b>	<b>722</b>

Tabela 13 – Saldo do emprego formal segundo o salário recebido pelo trabalhador.

SALÁRIO	Últimos 3 meses	Mês atual
ate 0,5 sal.min.	-55	-37
0,51 a 1 sal.min.	1103	222
1,01 a 1,5 sal.min.	1456	450
1,51 a 2 sal.min.	124	99
2,01 a 3 sal.min.	-6	-7
3,01 a 4 sal.min.	11	7
4,01 a 5 sal.min.	2	1
5,51 a 7 sal.min.	-1	1
7,01 a 10 sal.min.	-2	1
10,01 a 15 sal.min.	-4	-1
15,01 a 20 sal.min.	-6	-2
Mais de 20 sal.min.	-7	-2
não classificados	-14	-10
Total =	<b>2601</b>	<b>722</b>

Tabela 14 – Saldo do emprego formal segundo a raça/cor do trabalhador.

Nº de Trabalhadores	Últimos 3 meses	Mês atual
Branca	151	50
Preta	214	76
Parda	1126	265
Amarela	17	6
Indígena	-10	-1
Não informada	1107	327
Não Identificado	0	0
Total =	<b>2601</b>	<b>722</b>





# UNIVERSIDADE ESTADUAL DE MONTES CLAROS

Centro de Ciências Sociais Aplicadas - CCSA  
Departamento de Ciências da Administração - DCA  
Grupo de Estudos e Pesquisas em Administração - GEPAD  
Observatório do Trabalho do Norte de Minas - OTNM



Tabela 15 – Saldo do emprego formal segundo o setor econômico onde trabalha.

SETOR	Últimos 3 meses	Mês atual
INDÚSTRIA	19	4
CONSTRUÇÃO CIVIL	300	202
COMÉRCIO	426	-25
SERVIÇOS	1878	544
AGROPECUÁRIA	-22	-3
<b>Total =</b>	<b>2601</b>	<b>722</b>

Tabela 16 – Justificativas para o desligamento dos trabalhadores do sexo masculino x idade.

Justificativa	Até 17	18 a 24	25 a 29	30 a 39	40 a 49	50 a 59	60 a 69	70 ou +	TOTAL
Sem justa causa	1	196	221	306	166	81	23	0	<b>994</b>
Com justa causa	0	15	11	10	4	1	0	0	<b>41</b>
Culpa Reciproca.	0	0	1	0	0	0	0	0	<b>1</b>
A pedido	5	215	123	151	63	15	3	0	<b>575</b>
Termino Contrato	17	92	47	36	23	10	1	0	<b>226</b>
Aposentadoria.	0	0	0	1	0	1	0	0	<b>2</b>
Morte	0	0	0	2	1	2	0	0	<b>5</b>
Transferência	0	0	0	0	0	0	0	0	<b>0</b>
Por Acordo	0	4	6	7	5	0	1	0	<b>23</b>
Ignorado	0	0	0	0	0	0	0	0	<b>0</b>
Não Identificado									<b>0</b>
<b>Total =</b>	<b>23</b>	<b>522</b>	<b>409</b>	<b>513</b>	<b>262</b>	<b>110</b>	<b>28</b>	<b>0</b>	<b>1867</b>

Tabela 17 – Justificativas para o desligamento das trabalhadoras do sexo feminino x idade

Justificativa	Até 17	18 a 24	25 a 29	30 a 39	40 a 49	50 a 59	60 a 69	70 ou +	TOTAL
Sem justa causa	4	163	142	215	91	25	7	0	<b>647</b>
Com justa causa	0	13	3	7	3	1	0	0	<b>27</b>
Culpa Reciproca.	0	0	0	0	0	0	0	0	<b>0</b>
A pedido	9	258	129	156	63	12	1	0	<b>628</b>
Termino Contrato	10	102	35	35	33	2	0	0	<b>217</b>
Aposentadoria.	0	0	0	1	0	0	0	0	<b>1</b>
Morte	0	0	0	0	0	1	0	0	<b>1</b>
Transferência	0	0	0	0	0	0	0	0	<b>0</b>
Por Acordo	0	0	2	6	1	0	0	0	<b>9</b>
Ignorado	0	0	0	0	0	0	0	0	<b>0</b>
Não Identificado									<b>0</b>
<b>Total =</b>	<b>23</b>	<b>536</b>	<b>311</b>	<b>420</b>	<b>191</b>	<b>41</b>	<b>8</b>	<b>0</b>	<b>1530</b>



Tabela 18 – Justificativas para o desligamento dos trabalhadores do sexo masculino x remuneração.

Justificativa	Até 1 SM	1,01 a 1,5 SM	1,51 a 2 SM	2,01 a 3 SM	3,01 a 5 SM	5,01 a 10 SM	10,01 a 15 SM	Mais de 15 SM	TOTAL
Sem justa causa	230	555	132	45	12	2	1	1	<b>978</b>
Com justa causa	10	29	0	0	0	0	0	0	<b>39</b>
Culpa Reciproca.	0	1	0	0	0	0	0	0	<b>1</b>
A pedido	210	294	39	15	8	0	0	0	<b>566</b>
Termino Contrato	85	116	16	6	2	0	0	0	<b>225</b>
Aposentadoria.	0	1	0	0	0	0	0	0	<b>1</b>
Morte	2	2	1	0	0	0	0	0	<b>5</b>
Transferência	0	0	0	0	0	0	0	0	<b>0</b>
Por Acordo	2	14	4	0	2	0	1	0	<b>23</b>
Ignorado	0	0	0	0	0	0	0	0	<b>0</b>
Não Identificado									<b>29</b>
Total =	<b>539</b>	<b>1012</b>	<b>192</b>	<b>66</b>	<b>24</b>	<b>2</b>	<b>2</b>	<b>1</b>	<b>1867</b>

Tabela 19 – Justificativas para o desligamento das trabalhadoras do sexo feminino x remuneração.

Justificativa	Até 1 SM	1,01 a 1,5 SM	1,51 a 2 SM	2,01 a 3 SM	3,01 a 5 SM	5,01 a 10 SM	10,01 a 15 SM	Mais de 15 SM	TOTAL
Sem justa causa	258	313	34	22	7	2	0	1	<b>637</b>
Com justa causa	22	4	0	0	0	0	0	0	<b>26</b>
Culpa Reciproca.	0	0	0	0	0	0	0	0	<b>0</b>
A pedido	387	187	24	7	13	2	0	1	<b>621</b>
Termino Contrato	110	89	3	6	1	0	0	1	<b>210</b>
Aposentadoria.	0	1	0	0	0	0	0	0	<b>1</b>
Morte	0	1	0	0	0	0	0	0	<b>1</b>
Transferência	0	0	0	0	0	0	0	0	<b>0</b>
Por Acordo	1	3	0	2	2	0	0	0	<b>8</b>
Ignorado	0	0	0	0	0	0	0	0	<b>0</b>
Não Identificado									<b>26</b>
Total =	<b>778</b>	<b>598</b>	<b>61</b>	<b>37</b>	<b>23</b>	<b>4</b>	<b>0</b>	<b>3</b>	<b>1530</b>

Realização:



OTNM

Apoio:

