



BOLETIM INFORMATIVO DO MERCADO DE TRABALHO FORMAL DE MONTES CLAROS - MG

01 de fevereiro de 2022

Realização: Prof. Ms. Rogério Martins Furtado de Souza
Coordenação: Prof. Dr. Roney Versiani Sindeaux

Situação em Dezembro de 2021

O mercado de trabalho do município de Montes Claros encerrou o ano com um resultado bastante positivo, obtendo um crescimento de 5,39% no número de postos de trabalho em relação a 2020. Porém, o percentual de crescimento do mercado local ficou abaixo do crescimento dos mercados nacional (5,91%), estadual (6,34%) e regional (8,85%).

No mês ocorreram 2.749 admissões e 2.776 desligamentos. O saldo negativo entre as admissões e desligamentos de -27 postos de trabalho acompanhou a comportamento histórico de queda do saldo desse mês em relação a novembro. O saldo obtido foi próximo do apurado em 2020 e melhor do que o apurado nos anos anteriores à exceção de 2013.

O volume de admissões vem diminuindo desde setembro quando alcançou o pico do ano, interrompendo o forte crescimento iniciado em junho. Por outro lado, os desligamentos também vem diminuindo desde então, em um ritmo menor, assinalando um possível reposicionamento do mercado de trabalho para se adequar ao aumento das incertezas da evolução da economia nacional.

No mês foram admitidos 1421 homens (51,7% do total) e 1328 mulheres (48,3% do total) e desligados 1455 homens (52,4%) e 1321 mulheres (47,6%). Merece destaque que o maior saldo nas contratações nos últimos três meses é de profissionais do sexo feminino.

O perfil do trabalhador que não obteve um bom resultado no mês na relação entre admissões e desligamentos foi constituído principalmente por trabalhadores do sexo masculino, com 30 anos ou mais de idade, que trabalhavam principalmente em empresas de grande porte da indústria e de pequeno porte do comércio e médio porte dos serviços. Entre as trabalhadoras, as mais afetadas tinham 30 anos ou mais e trabalhavam em microempresas e em grandes empresas do setor de serviços e em médias empresas da indústria. Nos últimos três meses de 2021 o saldo dos desligamentos foi negativo a partir da faixa etária dos 40 anos, sendo que em dezembro o maior saldo negativo se deu na faixa dos 30 aos 39 anos.

Merece destaque o fato de que em dezembro o maior volume de desligamentos aconteceu com profissionais de ambos os sexos com ensino superior completo e com profissionais com pós-graduação. Entre os homens, a faixa com ensino médio incompleto também foi muito afetada. Procurou-se identificar se o fator renda foi significativo entre os trabalhadores de maior escolaridade desligados, porém, infelizmente os dados do CAGED não informaram a faixa salarial de uma parcela significativa dos desligados impossibilitando uma análise mais concreta.

A principal justificativa do desligamento de trabalhadores do sexo masculino foi “sem justa causa”, seguidos por “a pedido” e por “termino do contrato”. O mesmo se deu entre as trabalhadoras, porém, enquanto que nos homens o “a pedido” correspondeu a 25,7% do total, nas mulheres tal justificativa correspondeu a 32,4% do total.

O perfil do trabalhador que obteve um bom resultado no mês foi constituído por trabalhadores na faixa dos 18 aos 24 anos com ensino médio completo. Entre os trabalhadores do sexo masculino, o saldo positivo ocorreu em microempresas do comércio e micro e pequenas empresas dos serviços, para receber salários entre 1 e 1,5 salários mínimos. Já entre as



UNIVERSIDADE ESTADUAL DE MONTES CLAROS

Centro de Ciências Sociais Aplicadas - CCSA
Departamento de Ciências da Administração - DCA
Grupo de Estudos e Pesquisas em Administração - GEPAD
Observatório do Trabalho do Norte de Minas - OTNM



trabalhadoras, o significativo saldo positivo ocorreu em microempresas do comércio alavancado pelo período das compras natalinas, para receber salários entre 1 e 2 salários mínimos.

O maior volume de contratações nos últimos três meses é de profissionais com 18 a 24 anos, com ensino médio completo, principalmente do sexo feminino, contratados para receber salários na faixa salarial de 1 a 1,5 salários mínimos.

Os maiores saldos nas contratações nos últimos três meses foram gerados pelas microempresas, seguidas pelas empresas de grande porte. Os setores com maiores saldos foram os serviços e o comércio. Os maiores desligamentos aconteceram em médias empresas, no entanto, em dezembro os maiores desligamentos ocorreram em empresas de grande porte. As maiores perdas de postos de trabalho ocorreram na indústria.



Gráficos e Tabelas

Fonte: Ministério do Trabalho – Programa de Disseminação das estatísticas do Trabalho / CAGED e RAIS.

Observação: os dados referentes ao mês analisado foram obtidos em 01/02/22. Os dados dos meses anteriores foram atualizados por ajustes posteriores à sua divulgação realizados pelo Ministério do Trabalho.

Gráfico 1 - Evolução do saldo mensal do emprego formal de Montes Claros de 2013 a Dez/2021.

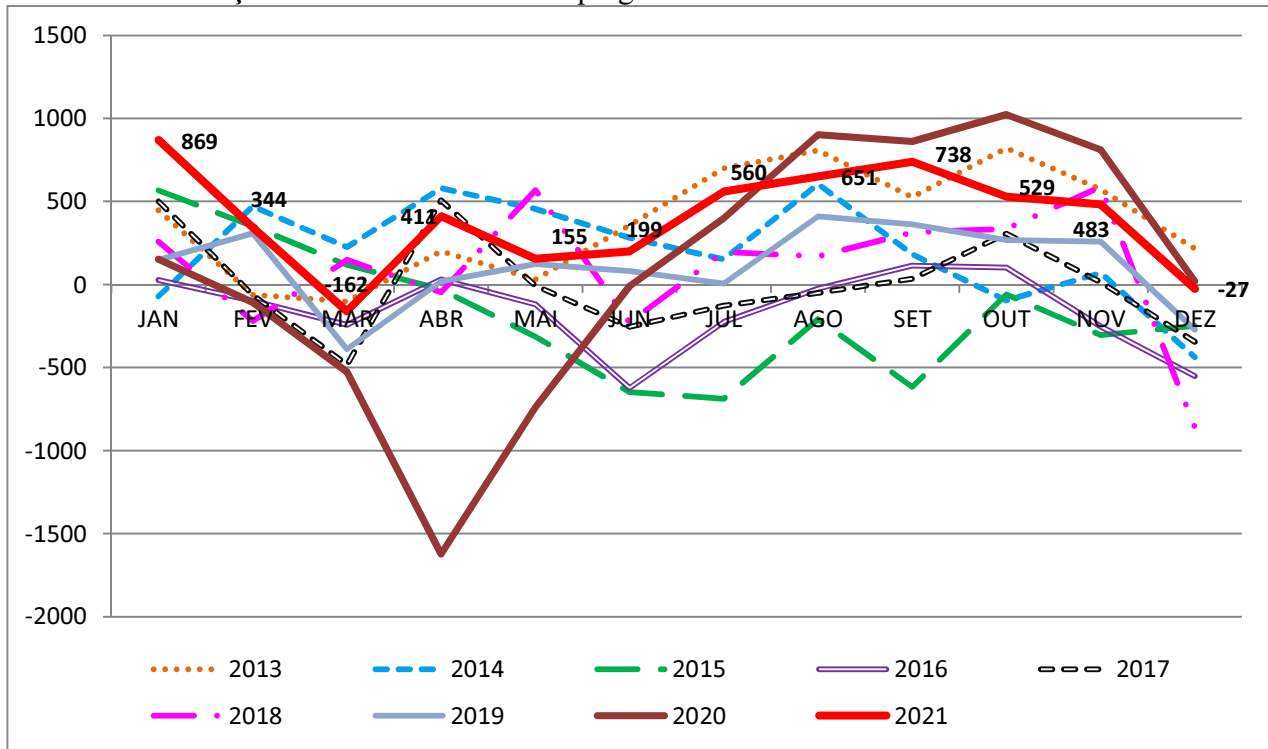


Gráfico 2 - Evolução do número de Admissões e Desligamentos nos últimos 12 meses.

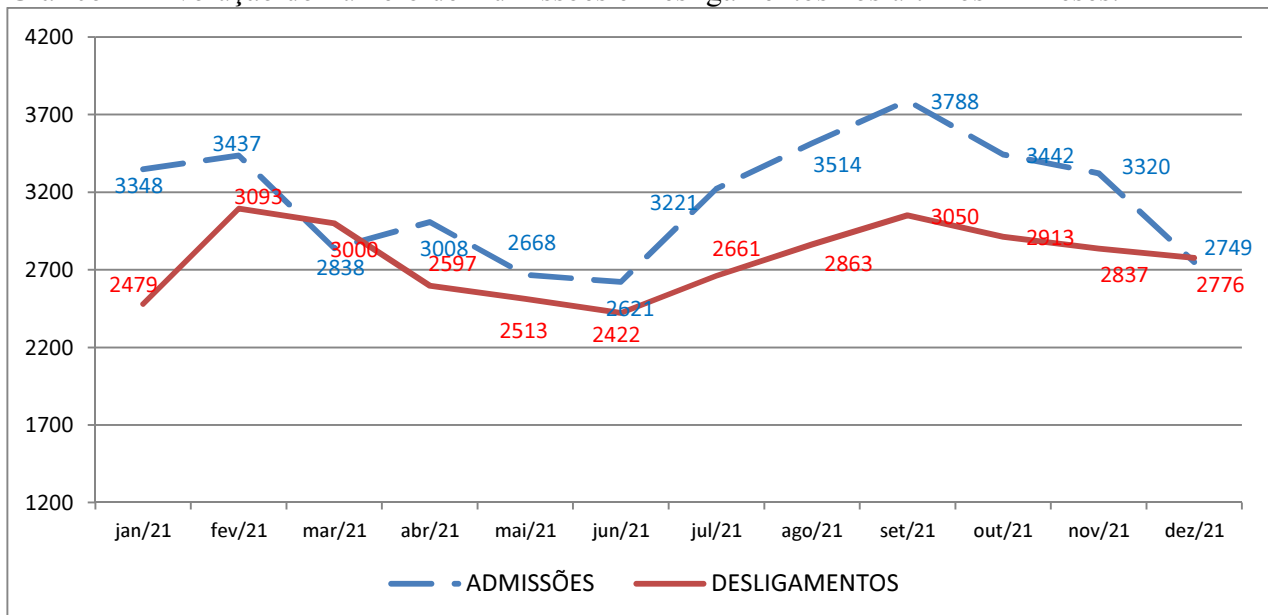




Tabela 1 – Total de trabalhadores com vínculos ativos no Brasil e em Minas Gerais e a evolução do saldo no ano do número de empregos formais.

Ano	2016	2017	2018	2019	2020	2021	Var. % ano ant.
Brasil	46.060.198	46.281.590	46.631.115	46.716.492	46.236.176	48.966.781	5,91%
Minas Gerais	4.628.701	4.710.919	4.760.830	4.856.025	4.814.874	5.120.056	6,34%
Norte Minas	211.282	216.981	219.129	222.598	219.639	236.036	7,47%
Norte Minas sem M. Claros	127.464	132.235	132.584	135.160	131.563	143.210	8,85%

Obs.: Os dados de 2016 a 2020 foram obtidos a partir da RAIS. Os de 2021 foram obtidos através do CAGED.

Tabela 2 – Total de trabalhadores com vínculos ativos em Montes Claros e a evolução do saldo anual do número de empregos formais.

Ano	2016	2017	2018	2019	2020	2021
Nº Vínculos:	83.818	84.746	86.545	87.438	88.076	92.826
Saldo anual:	-6.123	928	1.799	893	638	4.750
Var. % ano ant.	-6,81%	1,11%	2,12%	1,03%	0,73%	5,39%

Obs.: Os dados de 2016 a 2020 foram obtidos a partir da RAIS. Os de 2021 foram obtidos através do CAGED.

Tabela 3 – Saldo do emprego formal segundo o sexo do trabalhador.

IDADE	Últimos 3 meses	Mês atual
Masculino	237	-34
Feminino	749	7
Não Informado	0	0
Total =	986	-27

Tabela 4 – Saldo do emprego formal segundo o perfil de trabalhadores do sexo masculino x Idade x grau de instrução.

GRAU DE INSTRUÇÃO	Até 17	18 a 24	25 a 29	30 a 39	40 a 49	50 a 59	60 a 69	70 ou +	TOTAL
Analfabeto	0	1	1	5	-1	-1	0	0	5
Até 5ª Incompleto	0	-1	0	4	5	4	-1	0	11
5ª Completo Fund.	0	2	1	1	-1	-2	0	0	1
6ª a 9ª Fundamental	-1	1	-9	2	-6	2	-1	0	-12
Fundamental Comp.	1	10	0	-5	-8	-1	0	0	-3
Médio Incompleto	-3	-8	-7	-12	0	-3	0	-1	-34
Médio Completo	2	26	24	-18	-2	5	-2	0	35
Superior Incompleto	1	11	-5	4	1	-1	0	0	11
Superior Completo	0	3	2	-14	-10	-3	-2	0	-24
Pós Graduação	0	0	1	-7	-12	-5	-2	1	-24
Não Informado	0	0	0	0	0	0	0	0	0
Total =	0	45	8	-40	-34	-5	-8	0	-34



Tabela 5 – Saldo do emprego formal segundo o perfil de trabalhadores do sexo feminino x Idade x grau de instrução.

GRAU DE INSTRUÇÃO	Até 17	18 a 24	25 a 29	30 a 39	40 a 49	50 a 59	60 a 69	70 ou +	TOTAL
Analfabeto	0	0	0	-1	1	0	0	0	0
Até 5ª Incompleto	0	0	0	-1	0	-1	0	0	-2
5ª Completo Fund.	0	0	0	1	0	0	0	0	1
6ª a 9ª Fundamental	-1	-2	2	3	-1	-1	1	0	1
Fundamental Comp.	-1	-1	-1	-1	0	-3	0	0	-7
Médio Incompleto	19	-1	0	-2	-4	-3	1	0	10
Médio Completo	13	103	17	22	22	-19	-5	0	153
Superior Incompleto	0	-2	3	-2	-3	-1	0	0	-5
Superior Completo	0	4	-16	-41	-29	-24	-3	0	-109
Pós Graduação	0	0	3	-14	-16	-6	-2	0	-35
Não Informado	0	0	0	0	0	0	0	0	0
Total =	30	101	8	-36	-30	-58	-8	0	7

Tabela 6 – Saldo do emprego formal segundo o perfil de trabalhadores do sexo masculino x salário recebido x setor onde trabalha.

SALÁRIO SETOR	INDÚSTRIA	CONST.CIVIL	COMÉRCIO	SERVIÇOS	AGROPEC.	TOTAL
ate 0,5 sal.min.	-1	0	-7	-2	0	-10
0,51 a 1 sal.min.	-14	4	-3	14	8	9
1,01 a 1,5 sal.min.	-5	-4	28	40	-8	51
1,51 a 2 sal.min.	2	6	1	-3	0	6
2,01 a 3 sal.min.	-3	-9	-2	4	1	-9
3,01 a 4 sal.min.	0	2	0	-4	0	-2
4,01 a 5 sal.min.	1	-1	0	-3	7	4
5,51 a 7 sal.min.	0	-1	1	-1	0	-1
7,01 a 10 sal.min.	0	0	1	0	0	1
10,01 a 15 sal.min.	0	0	0	0	0	0
15,01 a 20 sal.min.	0	0	0	0	0	0
Mais de 20 sal.min.	-1	0	0	-2	0	-3
Não Informado	-57	8	-18	-4	-9	-80
Total =	-78	5	1	39	-1	-34



Tabela 7 – Saldo do emprego formal segundo o perfil de trabalhadores do sexo feminino x salário recebido x setor onde trabalha

SALÁRIO SETOR	INDÚSTRIA	CONST.CIVIL	COMÉRCIO	SERVIÇOS	AGROPEC.	TOTAL
ate 0,5 sal.min.	0	2	-8	13	-1	6
0,51 a 1 sal.min.	-21	0	1	1	6	-13
1,01 a 1,5 sal.min.	-5	2	27	23	2	49
1,51 a 2 sal.min.	1	0	7	2	0	10
2,01 a 3 sal.min.	-1	1	-1	-5	-2	-8
3,01 a 4 sal.min.	0	0	0	-1	0	-1
4,01 a 5 sal.min.	1	0	0	2	0	3
5,51 a 7 sal.min.	0	0	1	-5	0	-4
7,01 a 10 sal.min.	0	0	0	-1	0	-1
10,01 a 15 sal.min.	0	0	0	0	0	0
15,01 a 20 sal.min.	0	0	0	-1	0	-1
Mais de 20 sal.min.	0	0	0	-1	0	-1
Não Informado	-12	-1	71	-78	-12	-32
Total =	-37	4	98	-51	-7	7

Tabela 8 – Saldo do emprego formal segundo o perfil de trabalhadores do sexo masculino x porte da empresa x setor onde trabalha

Nº Trabalhadores	INDÚSTRIA	CONST.CIVIL	COMÉRCIO	SERVIÇOS	AGROPEC.	TOTAL
Nenhum	-8	-11	22	18	0	21
De_1_a_4	-1	-13	-1	10	0	-5
De_5_a_9	-9	6	-25	4	-3	-27
De_10_a_19	2	13	-9	-32	7	-19
De_20_a_49	-7	5	9	32	0	39
De_50_a_99	-9	5	5	22	-1	22
De_100_a_249	-13	0	-6	-21	-5	-45
De_250_a_499	-1	-16	6	1	0	-10
De_500_a_999	0	-4	0	-22	-3	-29
1000_ou_mais	-32	0	0	27	0	-5
Não Informado	0	20	0	0	4	24
Total =	-78	5	1	39	-1	-34



Tabela 9 – Saldo do emprego formal segundo o perfil de trabalhadores do sexo feminino x porte da empresa x setor onde trabalha

Nº Trabalhadores	INDÚSTRIA	CONST.CIVIL	COMÉRCIO	SERVIÇOS	AGROPEC.	TOTAL
Nenhum	-4	3	40	41	-1	79
De_1_a_4	-4	-2	10	-40	-1	-37
De_5_a_9	3	1	38	-3	-1	38
De_10_a_19	-5	1	-8	-11	0	-23
De_20_a_49	-3	1	14	-7	0	5
De_50_a_99	-3	0	6	-13	0	-10
De_100_a_249	-19	0	-3	-14	2	-34
De_250_a_499	1	-1	1	5	0	6
De_500_a_999	0	1	0	-65	-6	-70
1000_ou_mais	-3	0	0	59	0	56
Não Informado	0	0	0	-3	0	-3
Total =	-37	4	98	-51	-7	7

Tabela 10 – Saldo do emprego formal segundo a idade do trabalhador.

IDADE	Últimos 3 meses	Mês atual
ate 17 anos	97	30
18 a 24 anos	881	146
25 a 29 anos	148	16
30 a 39 anos	51	-76
40 a 49 anos	-82	-64
50 a 59 anos	-79	-63
60 a 69 anos	-34	-16
70 ou + anos	4	0
Total =	986	-27

Tabela 11 – Saldo do emprego formal segundo o grau de instrução do trabalhador.

GRAU DE INSTRUÇÃO	Últimos 3 meses	Mês atual
Analfabeto	7	5
Até 5ª Incompleto	9	9
5ª Completo Fund.	-11	2
6ª a 9ª Fundamental	-1	-11
Fundamental Comp.	-31	-10
Médio Incompleto	-8	-24
Médio Completo	903	188
Superior Incompleto	169	6
Superior Completo	-8	-133
Pós-Graduação	-43	-59
Total =	986	-27



Tabela 12 – Saldo do emprego formal segundo o tamanho da empresa onde trabalha.

Nº de Trabalhadores	Últimos 3 meses	Mês atual
até 4 Trab.	553	58
de 5 a 9 trab.	-56	11
de 10 a 19 trab.	-26	-42
de 20 a 49 trab.	104	44
de 50 a 99 trab.	67	12
de 100 a 249 trab.	-42	-79
de 250 a 499 trab.	47	-4
de 500 a 999 trab.	125	-99
1000 ou mais trab.	190	51
Não Identificado	24	21
Total =	986	-27

Tabela 13 – Saldo do emprego formal segundo o salário recebido pelo trabalhador.

SALÁRIO	Últimos 3 meses	Mês atual
ate 0,5 sal.min.	-1	-4
0,51 a 1 sal.min.	205	-4
1,01 a 1,5 sal.min.	542	100
1,51 a 2 sal.min.	76	16
2,01 a 3 sal.min.	12	-17
3,01 a 4 sal.min.	8	-3
4,01 a 5 sal.min.	14	7
5,51 a 7 sal.min.	15	-5
7,01 a 10 sal.min.	2	0
10,01 a 15 sal.min.	0	0
15,01 a 20 sal.min.	-1	-1
Mais de 20 sal.min.	-5	-4
não classificados	119	-112
Total =	986	-27

Tabela 14 – Saldo do emprego formal segundo a raça/cor do trabalhador.

Nº de Trabalhadores	Últimos 3 meses	Mês atual
Branca	-22	-76
Preta	71	9
Parda	190	37
Amarela	-13	-10
Indígena	-15	-11
Não informada	783	26
Não Identificado	0	0
Total =	986	-27



Tabela 15 – Saldo do emprego formal segundo o setor econômico onde trabalha.

SETOR	Últimos 3 meses	Mês atual
INDÚSTRIA	-141	-115
CONSTRUÇÃO CIVIL	139	9
COMÉRCIO	419	99
SERVIÇOS	584	-12
AGROPECUÁRIA	-15	-8
Total =	986	-27

Tabela 16 – Justificativas para o desligamento dos trabalhadores do sexo masculino x idade.

Justificativa	Até 17	18 a 24	25 a 29	30 a 39	40 a 49	50 a 59	60 a 69	70 ou +	TOTAL
Sem justa causa	8	162	155	235	153	66	17	1	797
Com justa causa	1	8	2	7	5	2	0	0	25
Culpa Reciproca.	0	0	0	0	0	0	0	0	0
A pedido	19	140	82	81	38	11	3	0	374
Termino Contrato	6	100	49	48	26	7	5	0	241
Aposentadoria.	0	0	0	1	0	0	0	0	1
Morte	0	0	0	0	1	0	0	0	1
Transferência	0	0	0	0	0	0	0	0	0
Por Acordo	0	4	0	3	5	2	2	0	16
Ignorado	0	0	0	0	0	0	0	0	0
Não Identificado									0
Total =	34	414	288	375	228	88	27	1	1455

Tabela 17 – Justificativas para o desligamento das trabalhadoras do sexo feminino x idade

Justificativa	Até 17	18 a 24	25 a 29	30 a 39	40 a 49	50 a 59	60 a 69	70 ou +	TOTAL
Sem justa causa	6	102	104	178	116	65	9	0	580
Com justa causa	0	5	2	5	0	0	0	0	12
Culpa Reciproca.	0	0	0	0	0	0	0	0	0
A pedido	16	160	92	102	37	17	4	0	428
Termino Contrato	9	132	57	58	21	7	0	0	284
Aposentadoria.	0	0	0	0	0	1	0	0	1
Morte	0	0	0	0	2	0	1	0	3
Transferência	0	0	0	0	0	0	0	0	0
Por Acordo	0	2	0	4	2	4	0	0	12
Ignorado	0	1	0	0	0	0	0	0	1
Não Identificado									0
Total =	31	402	255	347	178	94	14	0	1321



UNIVERSIDADE ESTADUAL DE MONTES CLAROS

Centro de Ciências Sociais Aplicadas - CCSA
Departamento de Ciências da Administração - DCA
Grupo de Estudos e Pesquisas em Administração - GEPAD
Observatório do Trabalho do Norte de Minas - OTNM



Tabela 18 – Justificativas para o desligamento dos trabalhadores do sexo masculino x remuneração.

Justificativa	Até 1 SM	1,01 a 1,5 SM	1,51 a 2 SM	2,01 a 3 SM	3,01 a 5 SM	5,01 a 10 SM	10,01 a 15 SM	Mais de 15 SM	TOTAL
Sem justa causa	142	142	49	22	6	2	0	1	364
Com justa causa	6	3	0	2	0	1	0	0	12
Culpa Reciproca.	0	0	0	0	0	0	0	0	0
A pedido	104	78	18	6	4	1	0	1	212
Termino Contrato	65	51	5	0	1	0	0	0	122
Aposentadoria.	0	0	0	0	0	0	0	0	0
Morte	1	0	0	0	0	0	0	0	1
Transferência	0	0	0	0	0	0	0	0	0
Por Acordo	1	2	0	1	1	0	0	1	6
Ignorado	0	0	0	0	0	0	0	0	0
Não Identificado									738
Total =	319	276	72	31	12	4	0	3	1455

Tabela 19 – Justificativas para o desligamento das trabalhadoras do sexo feminino x remuneração.

Justificativa	Até 1 SM	1,01 a 1,5 SM	1,51 a 2 SM	2,01 a 3 SM	3,01 a 5 SM	5,01 a 10 SM	10,01 a 15 SM	Mais de 15 SM	TOTAL
Sem justa causa	131	101	12	6	2	0	0	1	253
Com justa causa	8	0	0	0	0	0	0	0	8
Culpa Reciproca.	0	0	0	0	0	0	0	0	0
A pedido	192	56	3	7	1	6	0	1	266
Termino Contrato	121	74	1	1	0	0	0	0	197
Aposentadoria.	0	0	0	1	0	0	0	0	1
Morte	1	0	0	0	0	0	0	0	1
Transferência	0	0	0	0	0	0	0	0	0
Por Acordo	0	0	1	1	0	0	0	0	2
Ignorado	0	0	0	0	0	0	0	0	0
Não Identificado									593
Total =	453	231	17	16	3	6	0	2	1321

Realização:



OTNM

Apoio:

